

 LUFT

 **NOVELAN**  
heizen. kühlen. lüften.



# LUFT

WASSER-WÄRMEPUMPEN

EINFACH  
UMWELT  
FREUNDLICH  
EFFIZIENT  
UNABHÄNGIG

## Inhaltsverzeichnis



### LAD(V)-Serie

(Leistungsgeregelte) Luft/Wasser-  
Wärmepumpen Dual – Außenaufstellung  
Seite 6

### LA-Serie

Luft/Wasser-Wärmepumpen –  
Außenaufstellung  
Seite 10

### LAP-Serie

Luft/Wasser-Wärmepumpen  
Professionell – Außenaufstellung  
Seite 14

### LIV-Serie

Leistungsgeregelte Luft/Wasser-  
Wärmepumpen – Innenaufstellung  
Seite 18

### BW-S-Serie

Brauchwarmwasser-Wärmepumpen –  
Innenaufstellung  
Seite 22

### LAV(S)-Serie

Leistungsgeregelte Luft/Wasser-  
Wärmepumpen – Außenaufstellung  
Seite 8

### L Split-Serie

Luft/Wasser-Split-Wärmepumpen –  
Außenaufstellung  
Seite 12

### LICV-Serie

Leistungsgeregelte kompakte Luft/Wasser-  
Wärmepumpen – Innenaufstellung  
Seite 16

### LI-Serie

Luft/Wasser-Wärmepumpen –  
Innenaufstellung  
Seite 20

### LWB

Luft/Wasser-Booster –  
Innenaufstellung  
Seite 24



Zentrale NOVELAN in Kasendorf, Deutschland

## NOVELAN bewegt

**NOVELAN** – eine Marke der ait-deutschland GmbH sieht sich als Dienstleister des Großhandels, der hohen Wert auf Qualität aber auch auf kompetente Dienst- und Serviceleistungen legt. Dies gilt über alle Bereiche hinweg: Produkte, Menschen, Vertrieb, Marketing und Service. Der Kunde steht dabei immer im Mittelpunkt.

Am Unternehmenssitz im oberfränkischen Kasendorf werden Wärmepumpen

für nahezu jede Anwendung produziert und durch den Fachgroßhandel vertrieben. Umfangreiches Zubehör sowie Produkte aus dem Bereich Lüftung runden das Sortiment ab.

Wärmepumpen von **NOVELAN** heizen und kühlen nicht nur energieeffizient und kostengünstig, sondern verwenden die Wärme aus erneuerbaren Energien und schonen somit zusätzlich die Umwelt.



**NOVELAN** bietet einfache und klare Strukturen sowie eine schnelle Erfassbarkeit der Produkte und Dienstleistungen – perfekt für den 3-stufigen Vertrieb.

**NOVELAN** gibt sowohl dem Verkäufer im Großhandel, als auch möglichen Multiplikatoren unkomplizierte Lösungen und geeignete Verkaufsargumente an die Hand.

**NOVELAN** bietet Systemkomponenten, die kompatibel mit anderen Heizungskomponenten sind und somit einen klaren Einkaufsvorteil für den Installateur darstellen.

1973

erste Feldtestversuche mit Wärmepumpen unter der Marke SIEMENS

1976

Produktion der ersten Wärmepumpen unter der Marke SIEMENS

1978

Flächendeckendes Vertriebs- & Service-netz für Wärmepumpen unter der Marke SIEMENS

1998

Gründung Werk Kasendorf

2009

Einweihung neues Verwaltungsgebäude und Schulungszentrum

2011

Vertrieb unter der Marke NOVELAN

2011

LAD-Konzept Wärmepumpen mit natürlichem Kältemittel

2015

Einweihung Technology Center, leistungsgeregelte Sole/Wasser-Wärmepumpe

2016

WSV-Konzept dezentrale Versorgung mit Wärme

2018

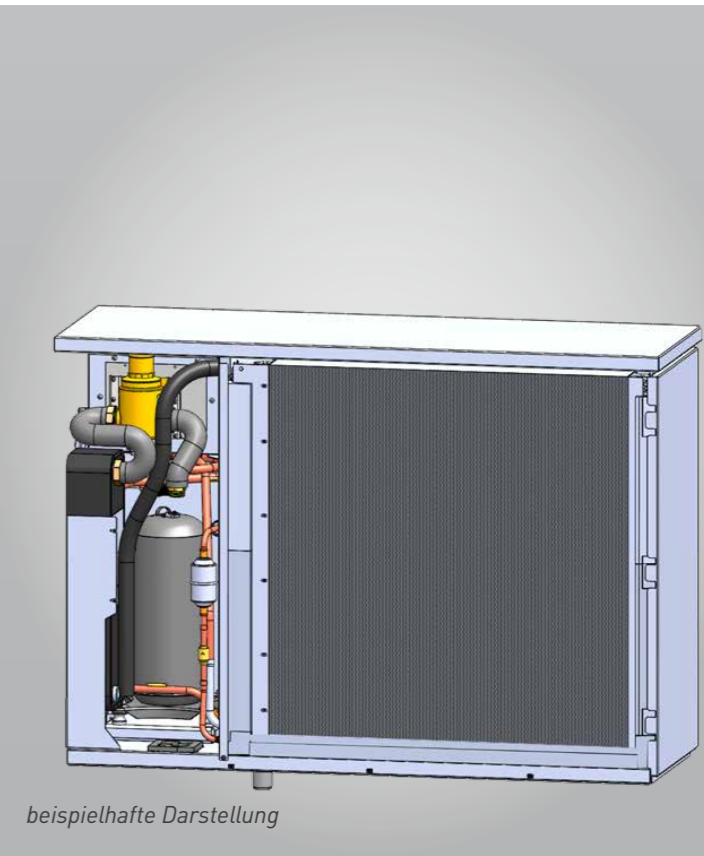
LADV-Konzept leistungsgeregelte Luft/Wasser-Wärmepumpe mit natürlichem Kältemittel

# LAD(V) – Luft/Wasser-Wärmepumpen Dual

Leistungsstark, energieeffizient und flüsterleise

Die dualen Luft/Wasser-Wärmepumpen der LAD-Serie sind eine unkomplizierte und einfach zu installierende Lösung zum Heizen, Kühlen (RX) und Brauchwarmwasser bereiten – folglich die Allround-Lösung schlechthin. Die leistungsgeregelte Variante LADV passt sich zusätzlich noch optimal dem Bedarf von Haus und Bewohner an und arbeitet somit mit höchster Effizienz. Als perfekt aufeinander abgestimmtes Komplettsystem, kann die LAD/LADV je nach Bedarf flexibel mit kompatibelem Zubehör kombiniert werden und arbeitet somit nutzbringend, trotz des geringen Platzverbrauchs.

- ✔ Flüsterleise: eine der geräuschärmsten Wärmepumpen auf dem Markt
- ✔ Leistungsgeregelte Variante möglich, automatische Bedarfsanpassung
- ✔ Energiesparender Betrieb, geringe Verbrauchskosten
- ✔ Kompaktes, platzsparendes System
- ✔ Optionale Kühlfunktion der LAD
- ✔ Sehr hohe Vorlauftemperaturen
- ✔ PV-/Solaranbindung möglich
- ✔ SG-Ready/Optional Schwimmbad (LAD)
- ✔ Natürliches Kältemittel
- ✔ geschlossener Kältekreis



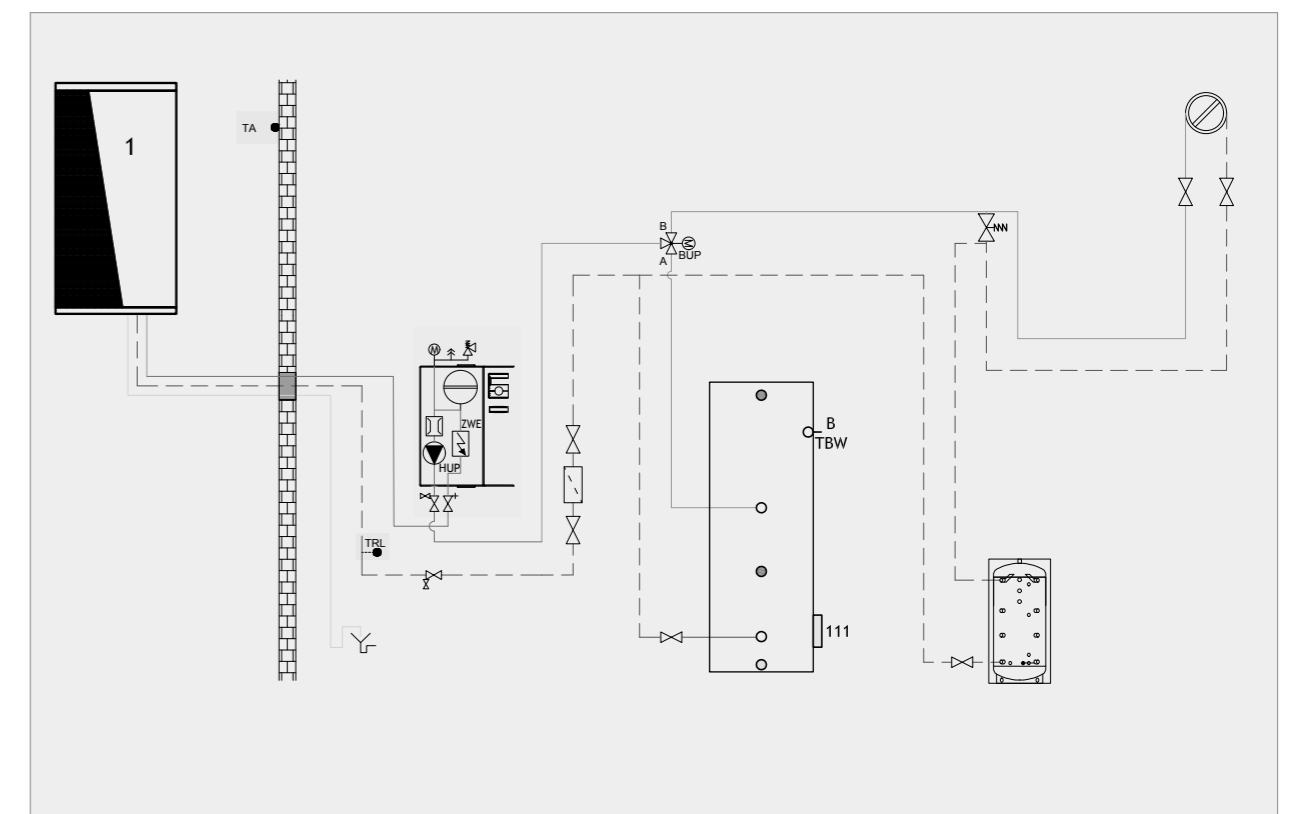
beispielhafte Darstellung



\*Max. Schalldruckpegel (im Nachtmodus) außen im Freifeld mit 1 m Abstand gemittelt (LADV)

Technische Daten		
Typ	LADV-Serie (leistungsgeregelt)	LAD-Serie 5, 7 und 9 kW
Energieeffizienzklasse	A+++	A++
COP-Wert	4,61 (bei A2/W35 nach EN 14511)	bis 3,80 (bei A2/W35 nach EN 14511)
Heizleistung	bis 8,1 kW (bei A-7/W35 nach EN 14511)	bis 9,0 kW (bei A-7/W35 nach EN 14511)

Detaillierte technische Daten finden Sie ab Seite 29.



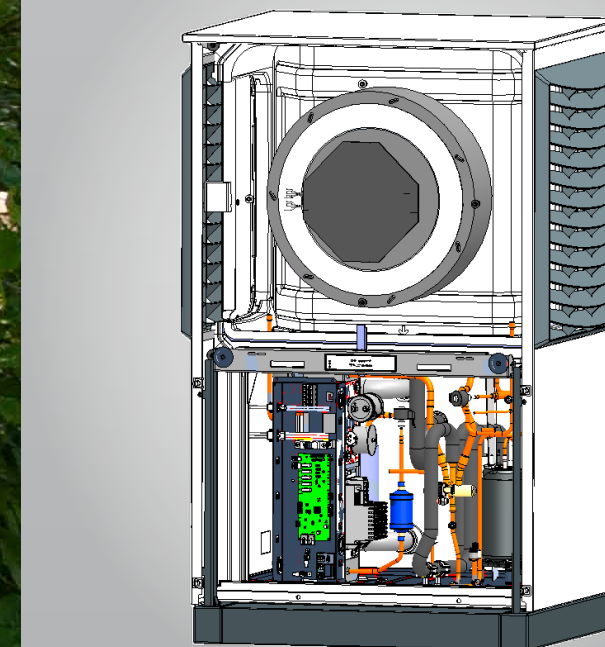


## LAV(S) – Leistungsgeregelte Luft/Wasser-Wärmepumpen

Einfach, flexibel und effizient

Mit nur einem Gerät kostengünstig heizen, kühlen und Brauchwarmwasser bereiten: mit den NOVELAN Luft/Wasser-Wärmepumpen zur Außenaufstellung ein Kinderspiel! Diese überzeugen aber nicht allein durch ihre Einfachheit: Die leistungsgeregelten Geräte der LAV-Serie setzen zudem neue Maßstäbe in Sachen Effizienz, Planungssicherheit und Schallschutz. Die nochmals schalloptimierte Variante LAVS ist durch spezielle Schallschutzhauben sogar TA-Lärm irrelevant (ab 6 m Abstand).

- ✔ Heizen, Kühlen und Brauchwarmwasser bereiten mit nur einem System - ideal für den Neubau
- ✔ Extrem leise, Nachtmodus für einen fast geräuschlosen Betrieb
- ✔ Optimale Anpassung an den individuellen Bedarf dank Leistungsregelung
- ✔ Geringer Platzbedarf im Gebäudeinneren
- ✔ Vielseitige Modullösung mit abgestimmtem, durchdachtem Installationszubehör
- ✔ PV-/Solaranbindung möglich



beispielhafte Darstellung

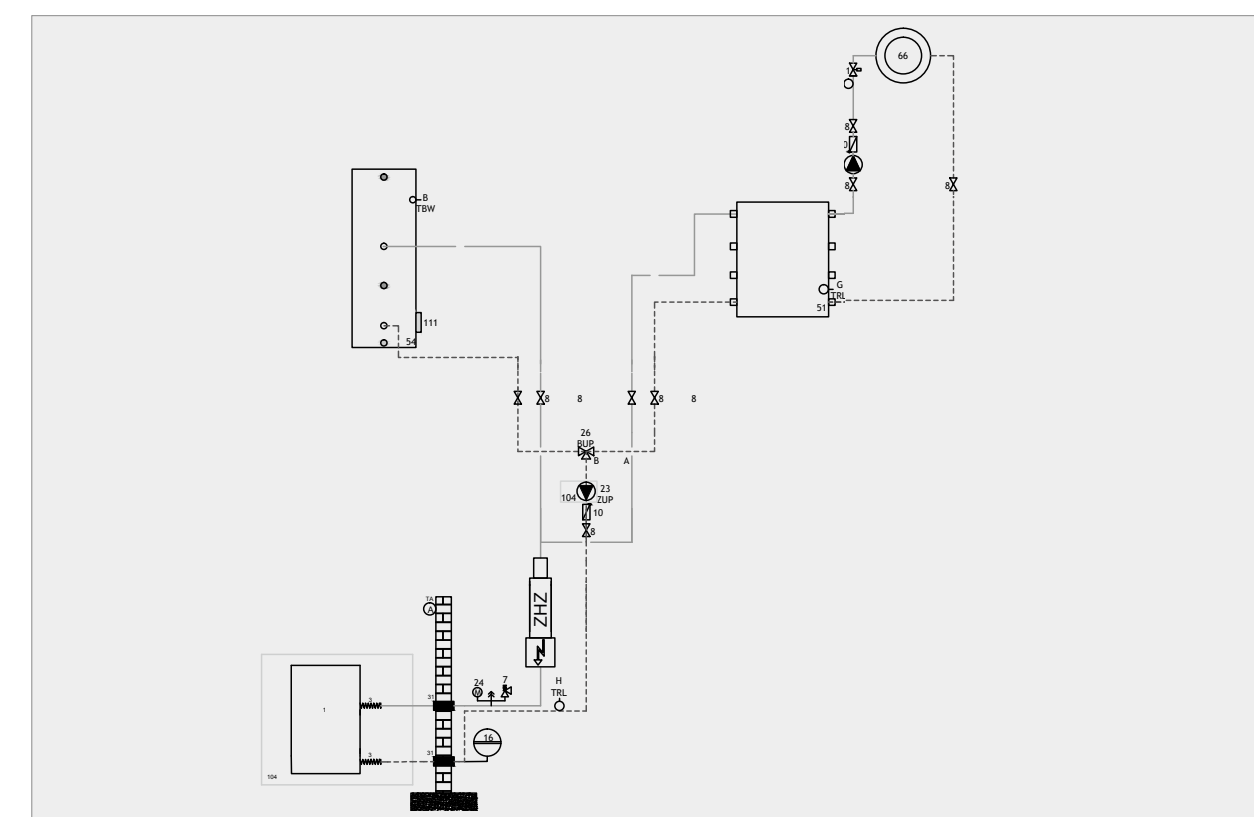


LEISTUNGSGEREGELT

\*Max. Schalldruckpegel außen im Freifeld mit 1 m Abstand zum Gerät (LAVS 8.2)

Technische Daten		
Typ	LAVS-Serie (leistungsgeregelt)	LAV-Serie (leistungsgeregelt)
Energieeffizienzklasse	A++	A++
COP-Wert	bis 4,19 (Teillast, bei A2/W35 nach EN 14511)	bis 4,19 (Teillast, bei A2/W35 nach EN 14511)
Heizleistung	bis 8,5 kW (bei A-7/W35 nach EN 14511)	bis 8,5 kW (bei A-7/W35 nach EN 14511)

Detaillierte technische Daten finden Sie ab Seite 29.



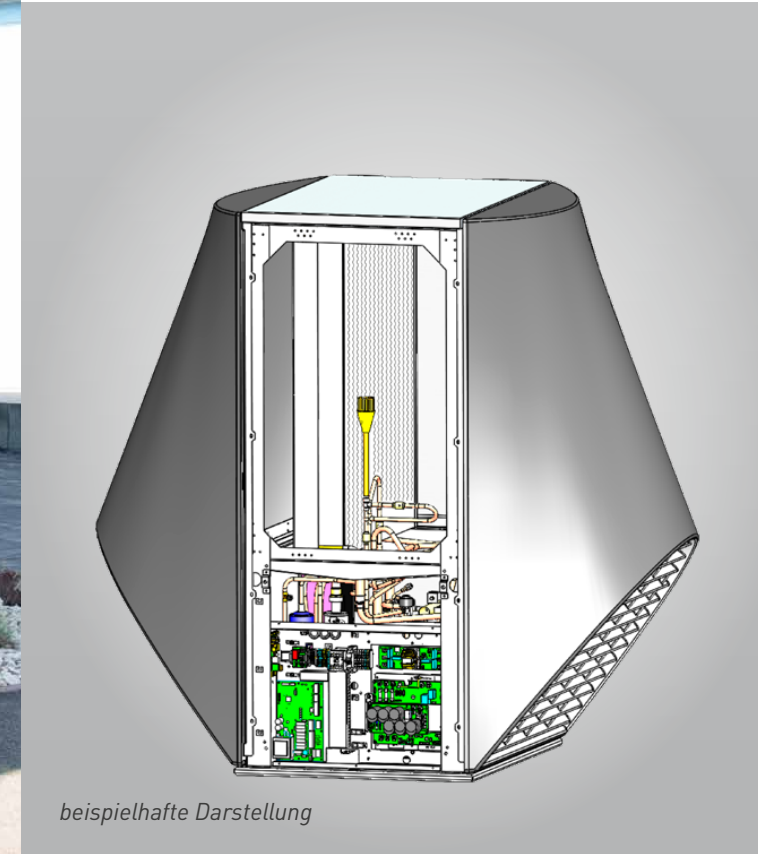
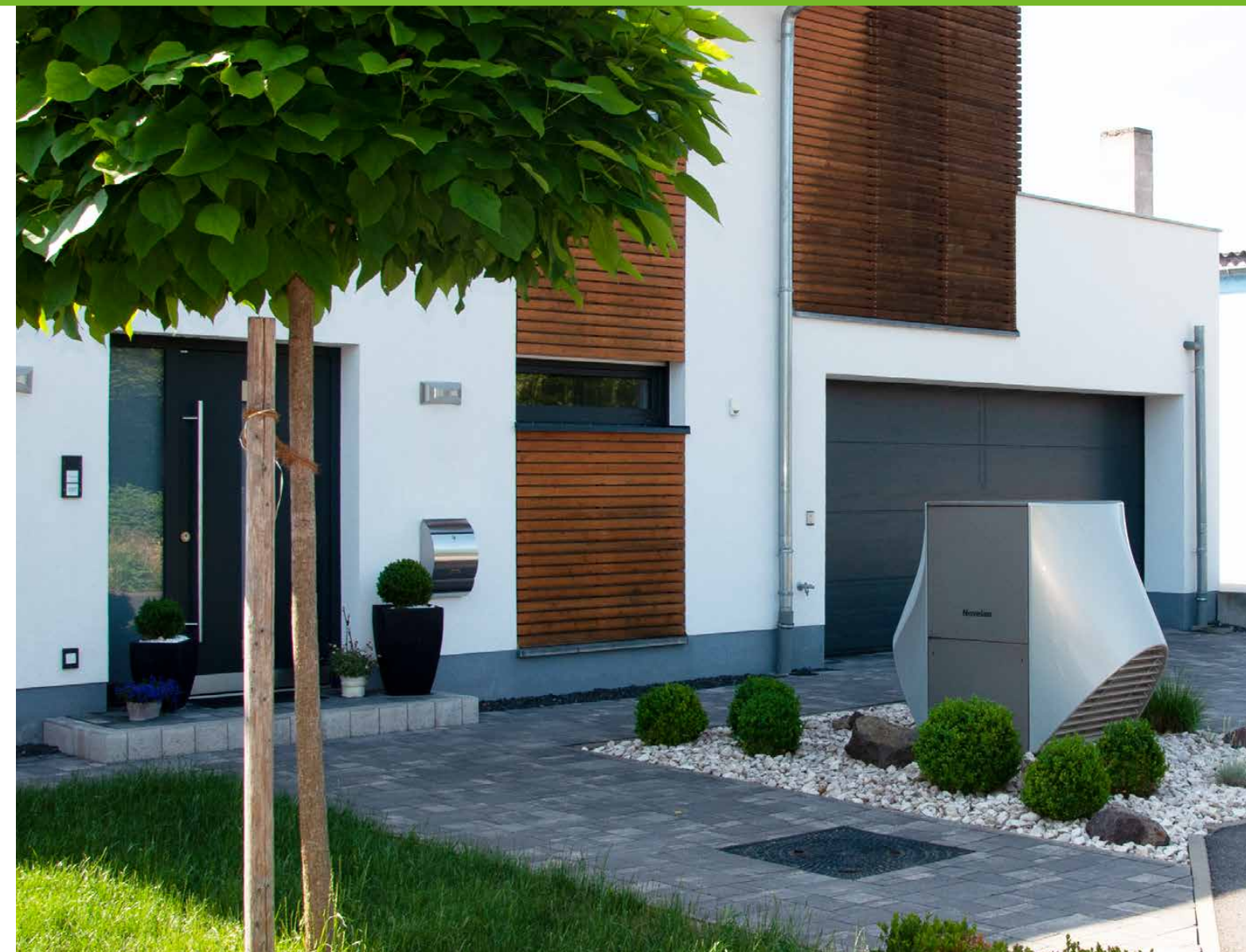


## LA – Luft/Wasser-Wärmepumpen

Flexibel in der Anwendung

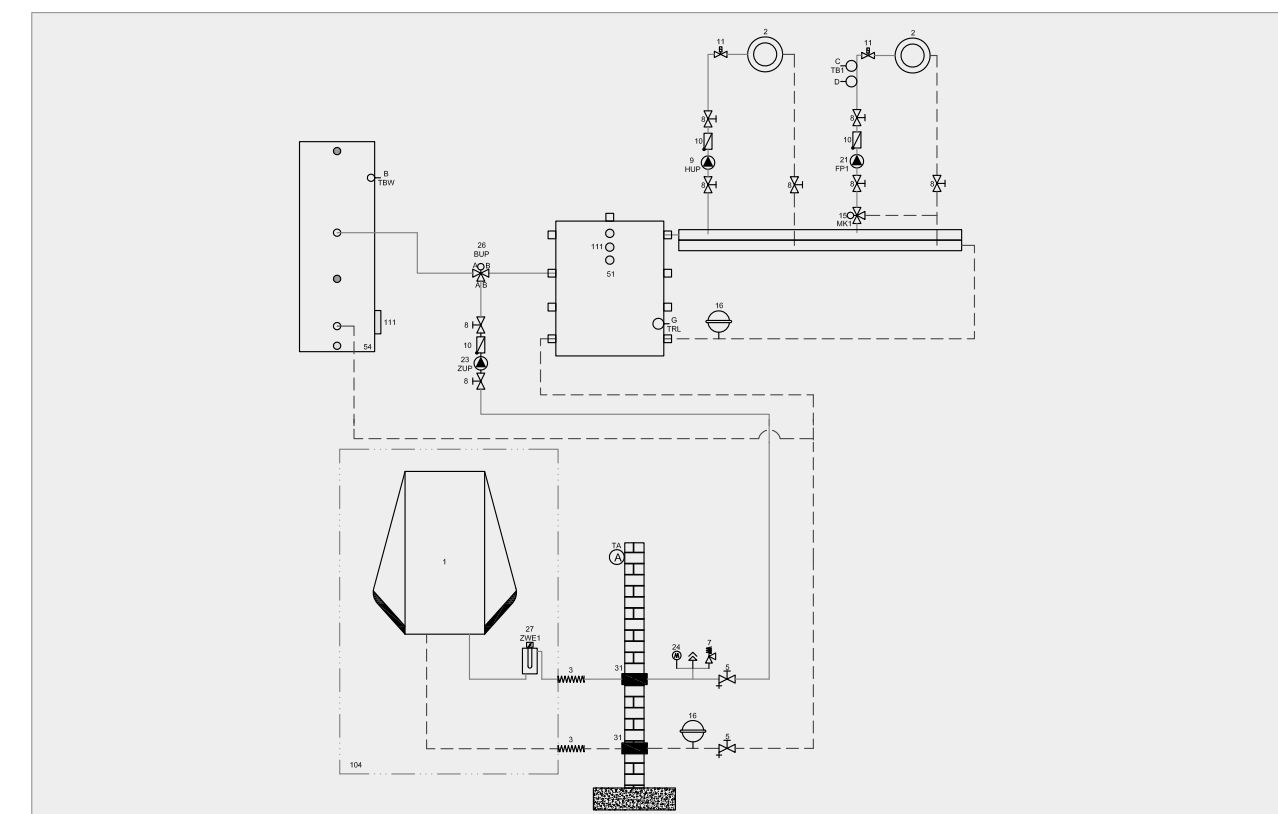
Die Luft/Wasser-Wärmepumpen für die Außenaufstellung werden allen Anforderungen an moderne Heizsysteme gerecht. In verschiedenen Leistungsgrößen erhältlich, eignet sich diese Wärmepumpen-Serie sowohl optimal für neu gebaute Mehrfamilienhäuser, als auch für die Modernisierung und dank Außenaufstellung vor allem ideal für Objekte ohne Keller. Die LA 16.1HV Wärmepumpe arbeitet zusätzlich leistungsgeregelt, sie passt sich dementsprechend dem tatsächlichen Wärmebedarf von Gebäude und Nutzer an.

- ✔ Leise im Betrieb
- ✔ Geringer Platzbedarf im Gebäude
- ✔ Effizienter Betrieb durch leistungsgeregelte Variante (LA 16.1HV)
- ✔ Ansprechendes Design
- ✔ PV-/Solaranbindung möglich
- ✔ Einfach kaskadierbar für große Leistungen (LA)



Technische Daten		
Typ	LA 16.1HV-Serie (leistungsgeregelt)	LA 18, LA 25.1 LA 31*
Energieeffizienzklasse	A++	A+
COP-Wert	4,20 (Teillast, bei A2/W35 nach EN 14511)	bis 3,80 (bei A2/W35 nach EN 14511)
Heizleistung	bis 13,9 kW (bei A-7/W35 nach EN 14511)	bis 31,0 kW (bei A-7/W35 nach EN 14511)

Detallierte technische Daten finden Sie ab Seite 29. \*Das Gerät LA 31 ist nur bis 29.02.2020 bestellbar und 30.06.2020 lieferbar. Nachfolgegerät folgt übergangslos.



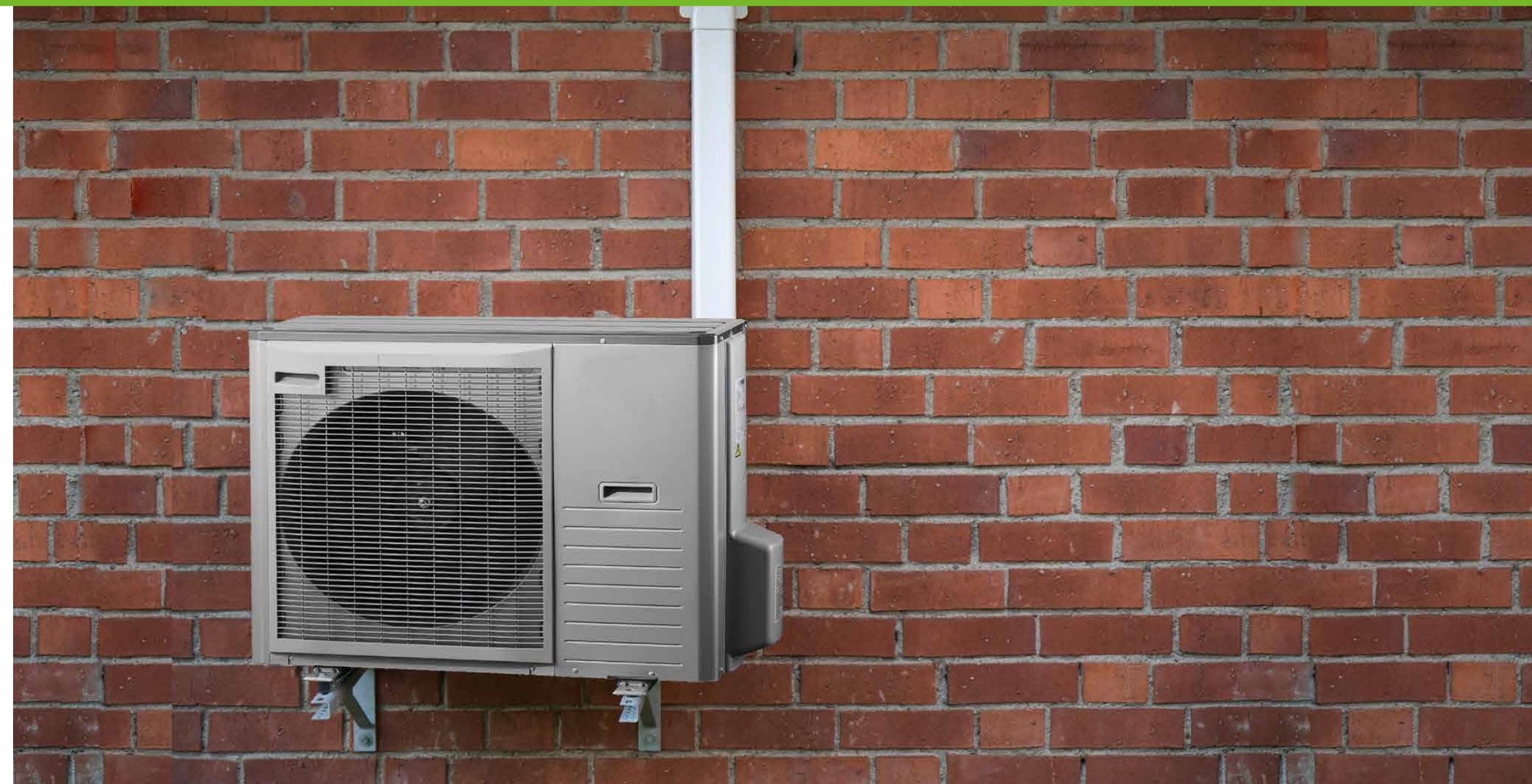


## L Split – Luft/Wasser-Split-Wärmepumpen

Sparsam und funktional

Ganzjähriges Wohlfühlklima im Haus – dank der Heiz- und Kühlfunktion von Split-Wärmepumpen kein Problem! Mit nur einem Verteilsystem angenehme Wärme und erfrischende Kühle in allen Räumen. Weiterer Pluspunkt: Die praktische Lieferung einer Außen- und einer Inneneinheit als kompaktes System. Eine integrierte Energieeffizienzpumpe und eine bereits eingebaute Wärmemengenerfassung, sowie ein Elektroheizstab lassen keine Wünsche offen. Zusätzlich verfügt die Inneneinheit über einen integrierten Pufferspeicher mit einem Spiralwärmetauscher zur hygienisch frischen Trinkwasserbereitung.

- ✔ Kostengünstiger Einstieg in zukunftsweisende Heizungssysteme
- ✔ Planungs- und Betriebssicherheit dank anschlussfertigem Gesamtkonzept
- ✔ Heizen, Kühlen und hygienische Brauchwasserbereitung in einem kompakten System
- ✔ Zur Umrüstung bzw. zum Austausch von bestehenden Heizanlagen geeignet
- ✔ PV-/Solaranbindung möglich



WPR-Net

Alternativ mit Multifunktionspeicher: optimal für die Nutzung von Photovoltaik, Solarthermie oder die Einbindung von weiteren Wärmeerzeugern wie z. B. Holzöfen etc.

MFS



\*Schalldruckpegel bei 2m Abstand freier Aufstellung nominell (L8 Split)

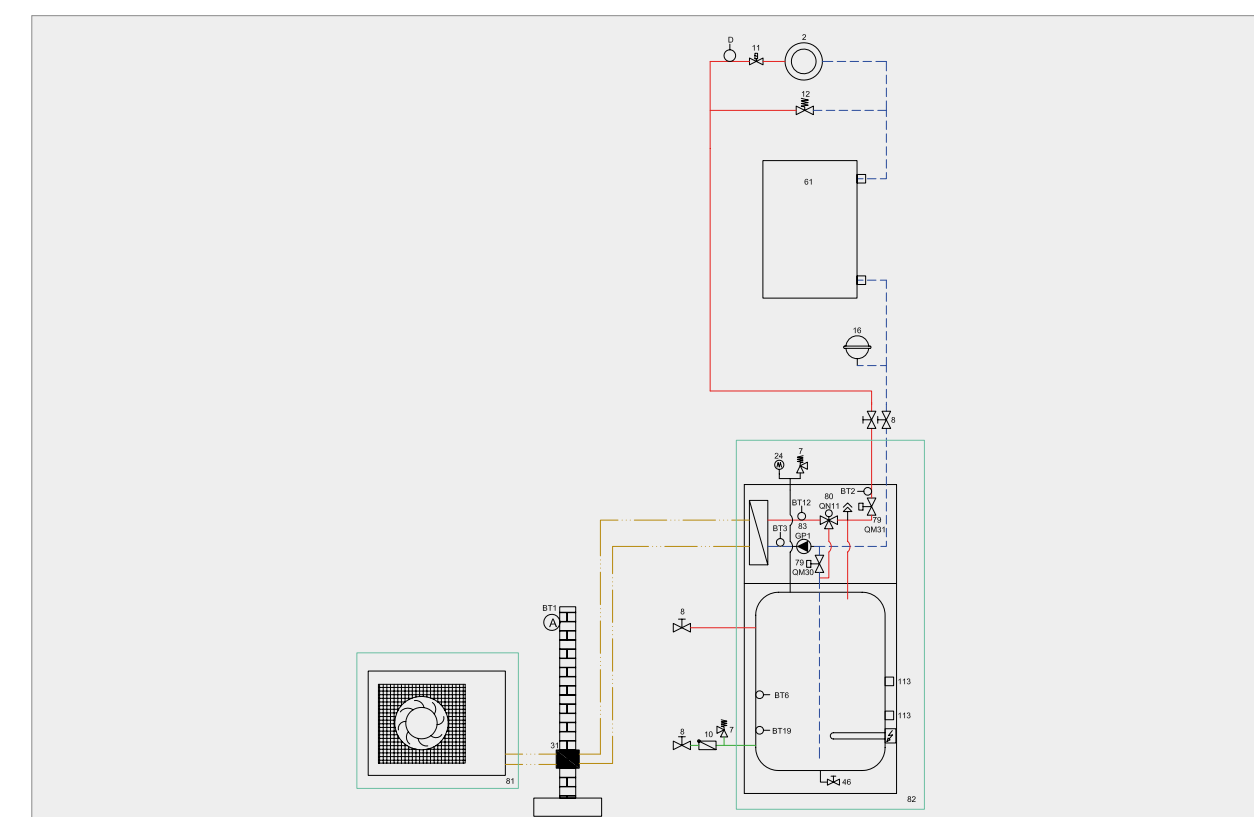


L8 Split

L12 Split

Technische Daten		
Typ	L8 Split	L12 Split
Energieeffizienzklasse	A+	A++
COP-Wert	3,63 (Teillast, bei A2/W35 nach EN 14511)	3,66 (Teillast, bei A2/W35 nach EN 14511)
Heizleistung	bis 5,2 kW (bei A-7/W35 nach EN 14511)	bis 7,5 kW (bei A-7/W35 nach EN 14511)

Detaillierte technische Daten finden Sie ab Seite 29.



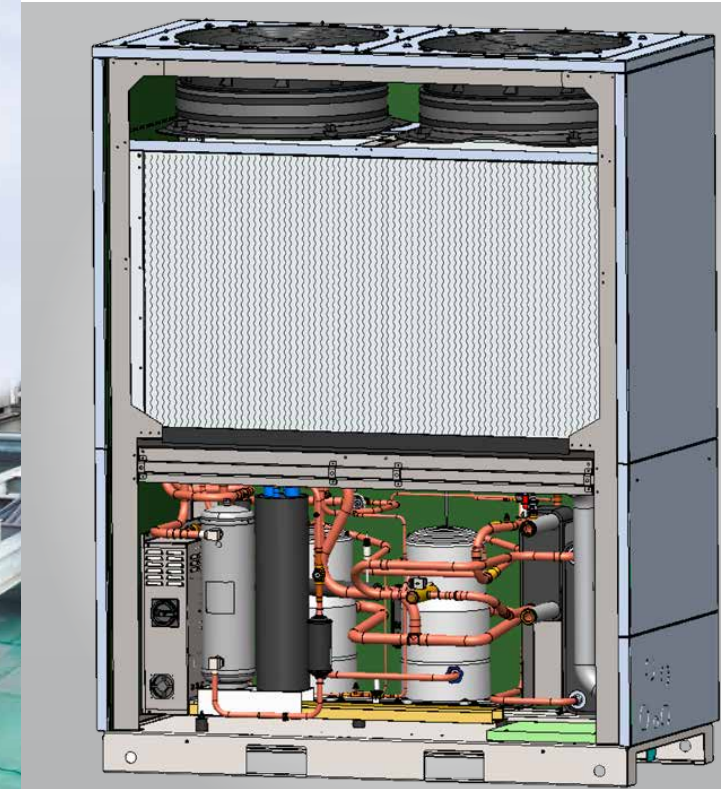


## LAP – Luft/Wasser-Wärmepumpen Professionell

Einfach ein Allrounder – auch für große Objekte

Enorme Leistungsbereiche von bis zu 45 kW, eine aktive Kühloption und die Brauchwarmwasserbereitung sind nur einige Aspekte, die für diese Luft/Wasser-Wärmepumpe sprechen. Mit einer Zwei-Kompressor-Lösung ausgestattet, punktet die Wärmepumpe zusätzlich mit einer integrierten Heißgasnutzung zur Wärmebereitstellung während der Kühlung. Nutzer können sich dadurch auf geringere Betriebskosten freuen. Weiteres Plus vor allem für größere Objekte: In Parallelschaltung lassen sich bis zu vier Geräte hintereinander schalten – höchste Leistung ist somit garantiert.

- ✔ Gleichzeitiges aktives Kühlen und Brauchwarmwasserbereiten oder Heizen mit Heißgasnutzung
- ✔ Hohe Vorlauftemperaturen von bis zu +65 °C
- ✔ Geringe Betriebskosten
- ✔ Besonders leiser Betrieb
- ✔ Platzsparende Installation auf dem Dach möglich
- ✔ PV-/Solaranbindung möglich
- ✔ Elektr. Softstarter: reduzierter Anlaufstrom und geringe Stromnetzbelastung
- ✔ Bis zu vier Geräte kaskadierbar



beispielhafte Darstellung



CS Split



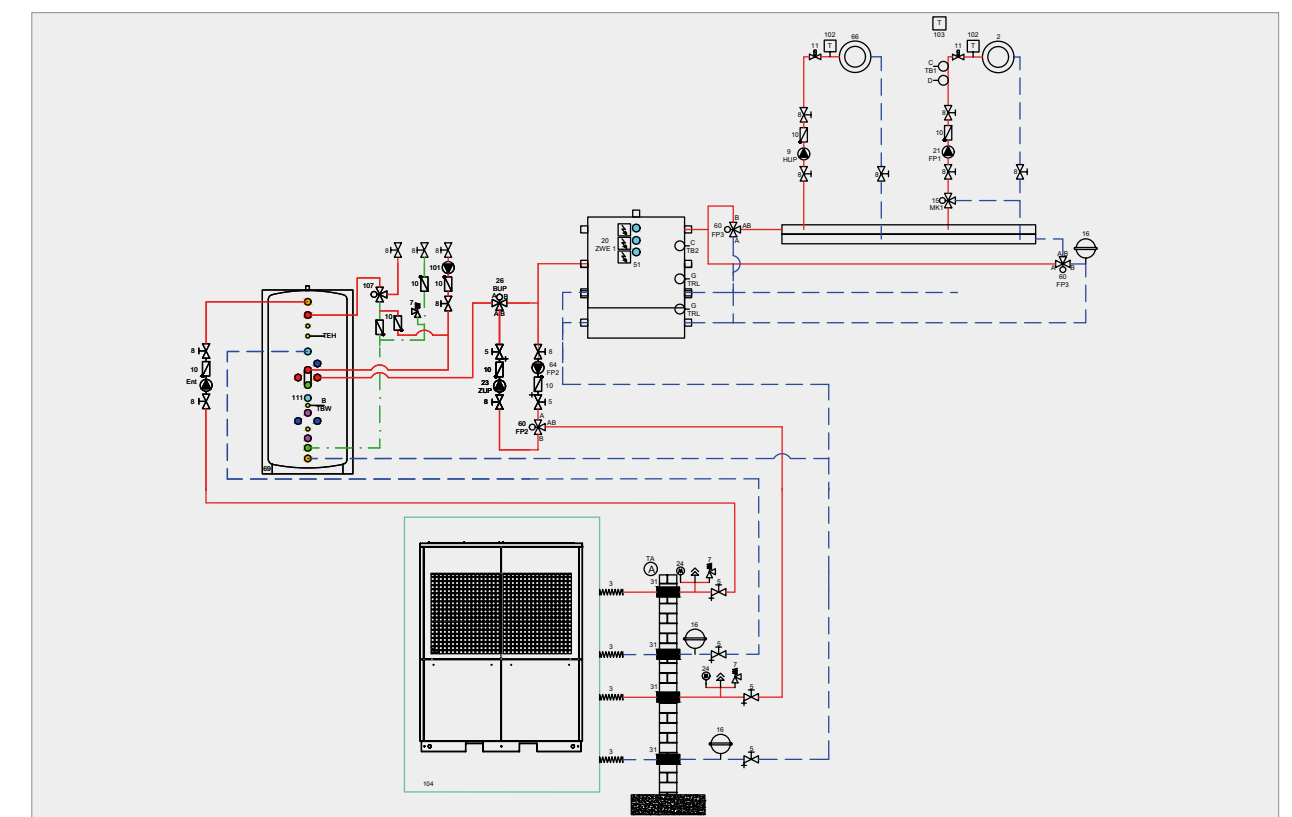
Abstand 1 m 60,9 dB(A)\*

\*Max. Schalldruckpegel außen im Abstand 1 m zur Gerätekannte (LAP)

### Technische Daten

Typ	LAP-Serie
Energieeffizienzklasse	A+
COP-Wert	bis 3,70 (bei A2/W35 nach EN 14511)
Heizleistung	bis 26,4 kW (bei A-7/W35 nach EN 14511)

Detaillierte technische Daten finden Sie ab Seite 29.



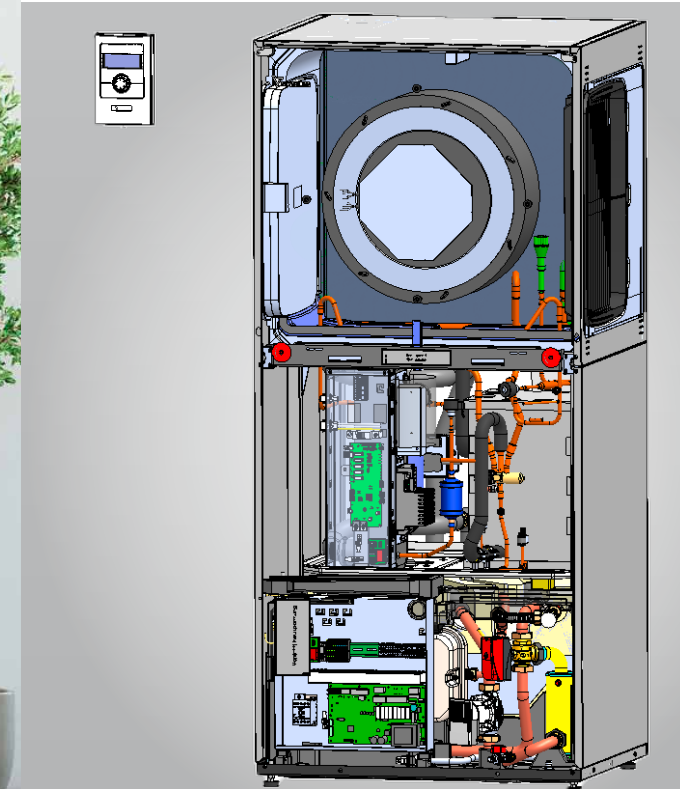


# LICV – Leistungsgeregelte kompakte Luft/Wasser-Wärmepumpen

Klein aber fein

Bei viel Leistung - trotzdem mobil und platzsparend. Die LICV vereint die Vorteile der flexiblen Modullösung und bietet mit ihren kleinen Abmessungen den größten Nutzen. Zusätzlich ermöglicht das neue ausgeklügelte Transportkonzept der LICV die Einbringung ins Gebäude im Handumdrehen – selbst bei engen Türen oder Treppenhäusern, egal ob bei Neubau oder Sanierung. Darüber hinaus sorgen die bereits im Compactmodul integrierten Systemkomponenten für noch kleineren Platzbedarf.

- ✔ Heizen, Kühlen und Brauchwarmwasserbereitung in einem System
- ✔ Optimale Anpassung an den individuellen Bedarf durch Leistungsregelung
- ✔ Stellfläche nicht größer als eine Waschmaschine
- ✔ Extrem niedrige Schallwerte
- ✔ PV-/Solaranbindung möglich
- ✔ Einfache Einbringung in das Gebäude
- ✔ Integrierte aktive Kühlung
- ✔ Optimales vorkonfektioniertes Luftkanalsystem aus EPP



beispielhafte Darstellung



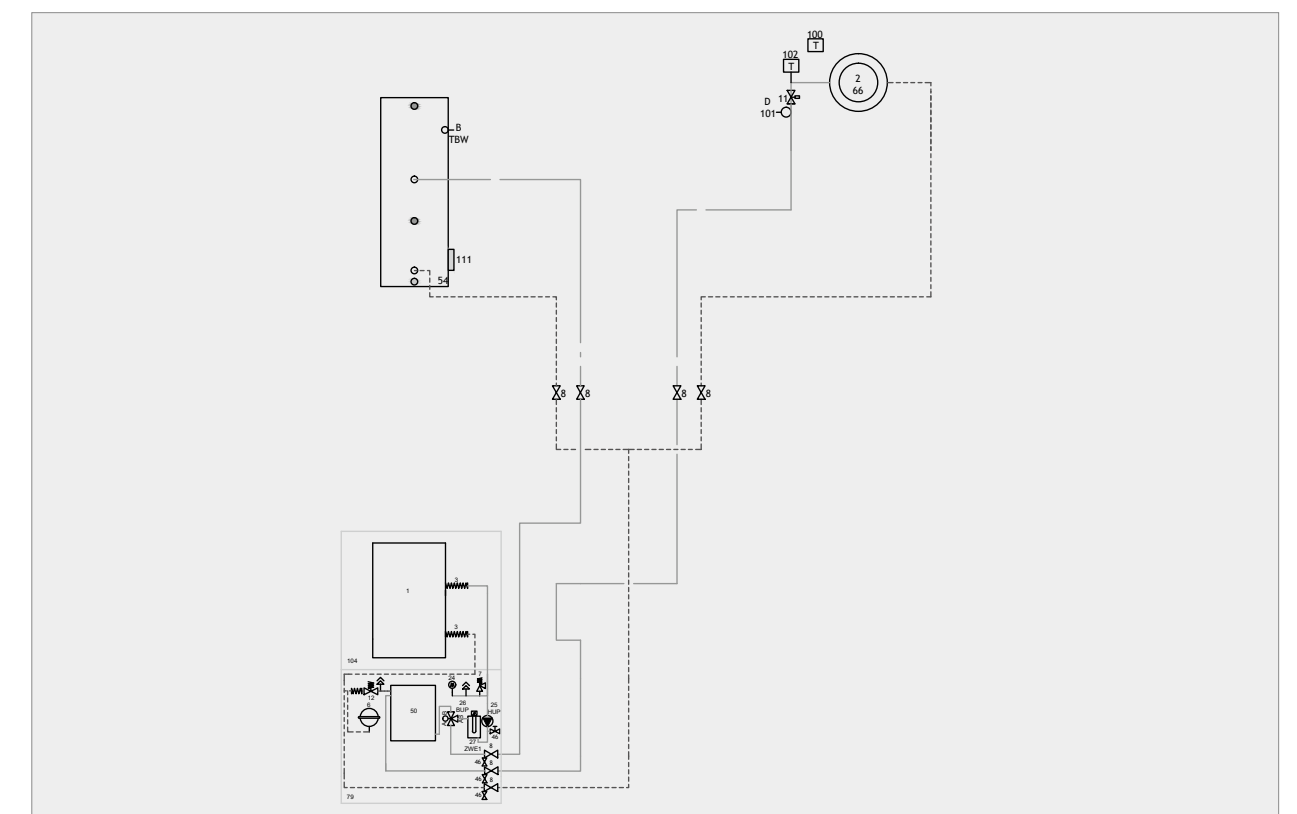
WPR-Net



\*Max. Schalldruckpegel außen bei Innenaufstellung Abstand 1 m zum Luftkanal zentral (Originalzubehör) (LICV 8.2 R1/3)

Technische Daten	
Typ	LICV-Serie (leistungsgeregelt)
Energieeffizienzklasse	A++
COP-Wert	bis 4,19 (Teillast, bei A2/W35 nach EN 14511)
Heizleistung	bis 8,5 kW (bei A-7/W35 nach EN 14511)

Detaillierte technische Daten finden Sie ab Seite 29.

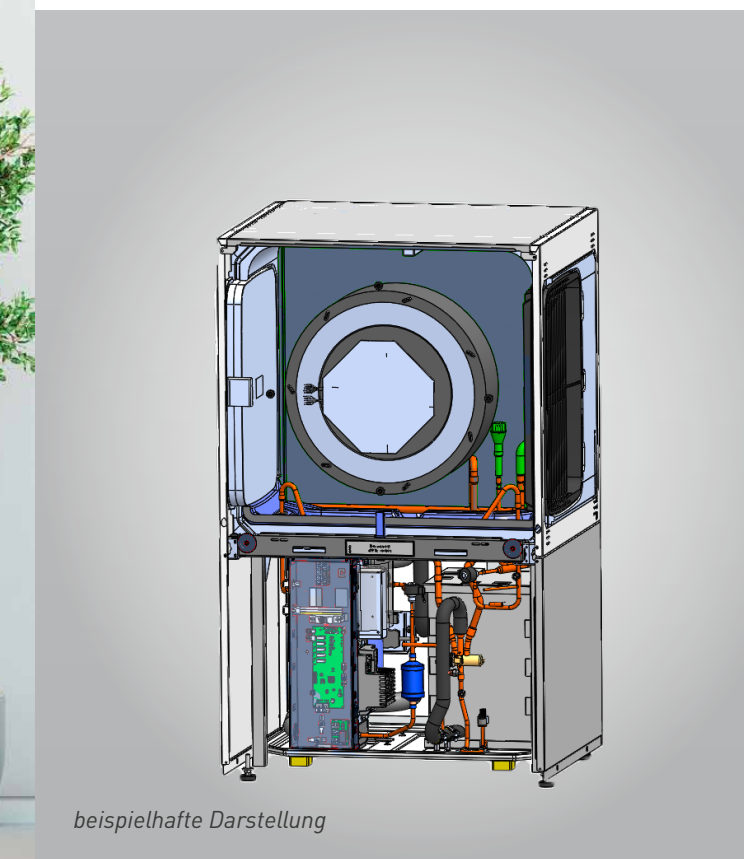


## LIV – Leistungsgeregelte Luft/Wasser-Wärmepumpen

Kleines Gerät – riesige Leistung

Angenehme und individuell angepasste Wohlfühl-atmosphäre im ganzen Haus: Dafür sorgt die LIV-Serie mit ihren vielfältigen Kombinationsmöglichkeiten auf höchst effiziente Weise – egal ob beim Heizen, Kühlen oder Brauchwarmwasser-Bereiten. Und auch in Sachen Akustik setzt die flüsterleise und leistungs-geregelte Luft/Wasser-Wärmepumpe neue Maßstäbe und kann selbst bei schallkritischen Anforderungen optimal eingesetzt werden. Weiterer Trumpf: die um-komplizierte und schnelle Installation.

- ✔ Integrierte aktive Kühlung
- ✔ Flexibles System mit vielseitigen Kombinationsmöglichkeiten
- ✔ Heizen, Kühlen und Brauchwarmwasserbereitung in einem System
- ✔ Optimale Anpassung an den individuellen Bedarf
- ✔ Besonders leise
- ✔ PV-/Solaranbindung möglich
- ✔ SG-Ready
- ✔ Optimales vorkonfektioniertes Luftkanalsystem aus EPP



beispielhafte Darstellung



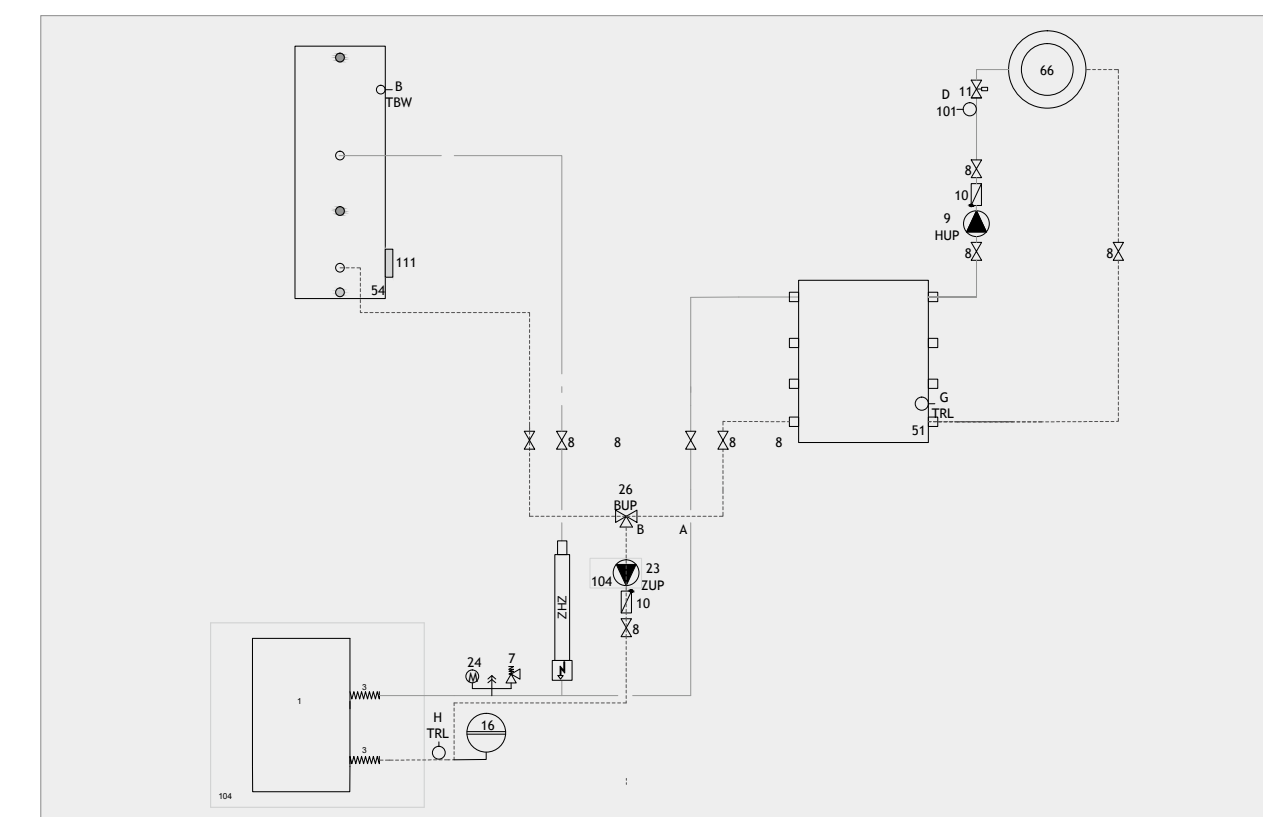
WR



\*Max. Schalldruckpegel außen bei Innenaufstellung Abstand 1 m zum Luftkanal zentral (Originalzubehör) [LIV 8.2 R1/3]

Technische Daten	
Typ	LIV-Serie (leistungsgeregelt)
Energieeffizienzklasse	A++
COP-Wert	bis 4,19 (Teillast, bei A2/W35 nach EN 14511)
Heizleistung	bis 8,5 kW (bei A-7/W35 nach EN 14511)

Detaillierte technische Daten finden Sie ab Seite 29.



## LI – Luft/Wasser-Wärmepumpen

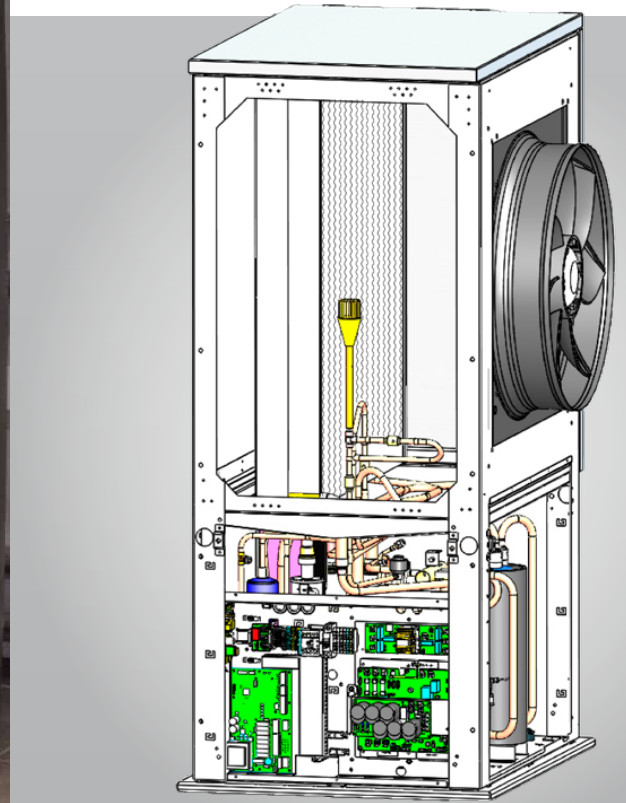
### Optimale Energieernte

Aufgrund der schalloptimierten Bauweise und dem perfekt auf die LI abgestimmten Luftkanalsystem, arbeiten die Geräte zur Innenaufstellung besonders leise und bieten eine unkomplizierte Lösung, auch bei schallkritischen Anforderungen. Die LI 16.1 HV kann ihre Stärken vor allem bei der Modernisierung ausspielen. Sie arbeitet mit einem leistungsgeregelten Kompressor, der sich optimal an Ihren tatsächlichen Wärmebedarf anpasst. So ist garantiert, dass nur die benötigte Wärme produziert wird.

- ✔ Leise im Betrieb
- ✔ Heizen und Brauchwarmwasser bereiten mit einem System
- ✔ Geringer Platzbedarf und aufgeräumter Aufstellraum
- ✔ Leistung nach Bedarf mit leistungsgeregelter Variante
- ✔ PV-/Solarbindung möglich
- ✔ Zahlreiche Kombinationsmöglichkeiten
- ✔ Geräuschoptimierte Luftkanäle
- ✔ Einfach kaskadierbar für große Leistungen



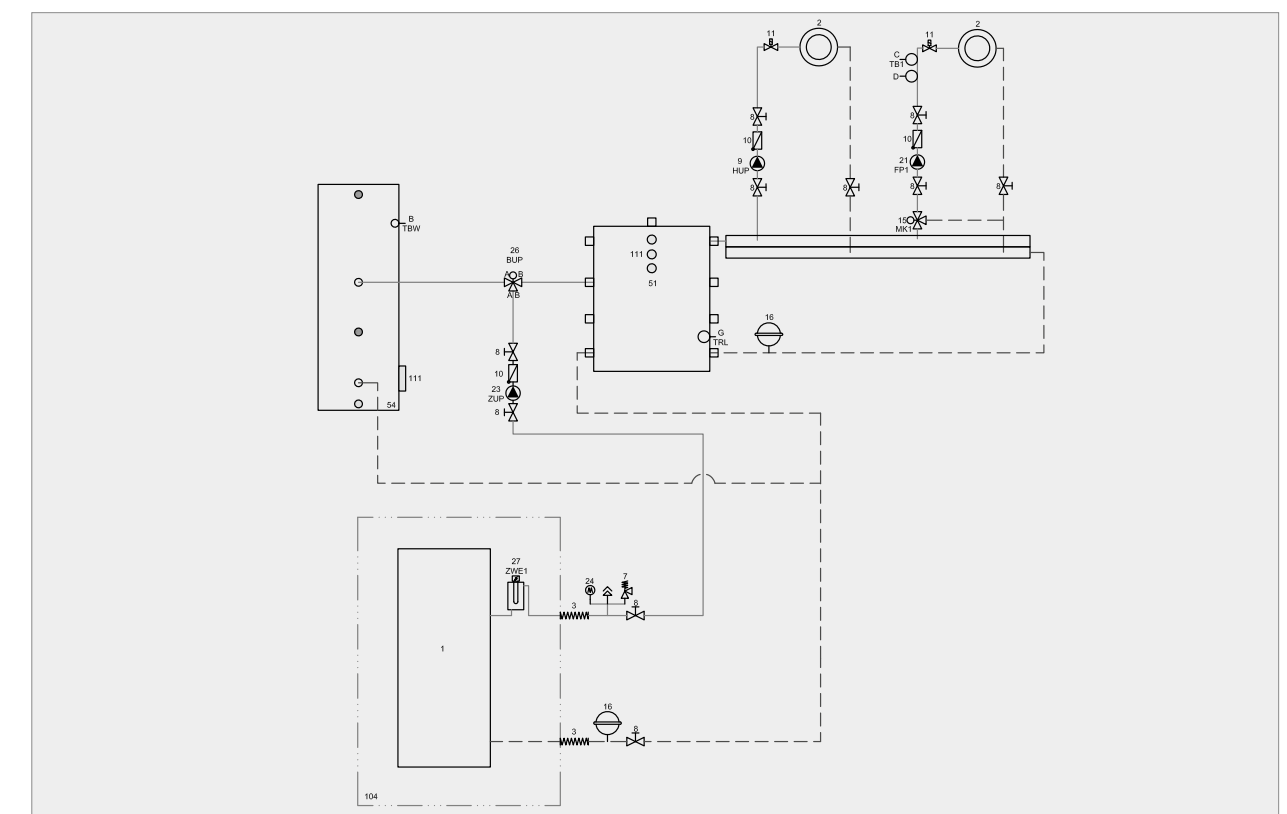
\*Max. Schalldruckpegel außen im Abstand 1 m zum Luftanschluss (LI 16.1HV)



beispielhafte Darstellung

Technische Daten		
Typ	LI16.1HV-Serie (leistungsgeregelt)	LI 18, LI 25.1, LA 31*
Energieeffizienzklasse	A++	A+
COP-Wert	4,20 (Teillast, bei A2/W35 nach EN 14511)	bis 3,80 (bei A2/W35 nach EN 14511)
Heizleistung	bis 13,9 kW (bei A-7/W35 nach EN 14511)	bis 31 kW (bei A-7/W35 nach EN 14511)

Detaillierte technische Daten finden Sie ab Seite 29. \*Das Gerät LI 31 ist nur bis 29.02.2020 bestellbar und 30.06.2020 lieferbar. Nachfolgegerät folgt übergangslos.



WR

LI

LI 16.1HV



## BW-S – Brauchwarmwasser-Wärmepumpen

Einfach eine Wohltat für Bewohner und Umwelt

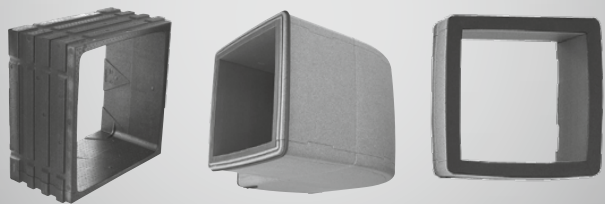
Optimaler Wohnkomfort unabhängig von der bestehenden Heizungsanlage: Mit den neuen Brauchwarmwasser-Wärmepumpen mit wenigen Handgriffen erledigt. In Kellerabteilen, Heizungs- oder Waschräumen aufgestellt, nutzen sie die Abwärme von z. B. Gefriertruhen, des Wäschetrockners oder der Waschmaschine – effizient, umweltschonend und kostensparend. Im Geschosswohnungsbau eingesetzt, ermöglicht die BW-S-Serie Lüften und Trinkwarmwasserbereitung in einem System. Durch die Nutzung der Wärmeenergie in der Abluft wird das Trinkwasser erwärmt, so geht keine wertvolle Wärme beim Lüften verloren, sondern steht z. B. als warmes Wasser zum Duschen zur Verfügung.

- ✔ Kellerentfeuchtung inklusive
- ✔ Komfortable Brauchwarmwasserbereitung, unabhängig vom bestehenden Heizsystem
- ✔ Niedrige Betriebskosten und umweltschonende Nutzung von überschüssiger Abwärme
- ✔ Geringer Platzbedarf
- ✔ Zusätzliche Lüftungsfunktion schafft komfortables Raumklima



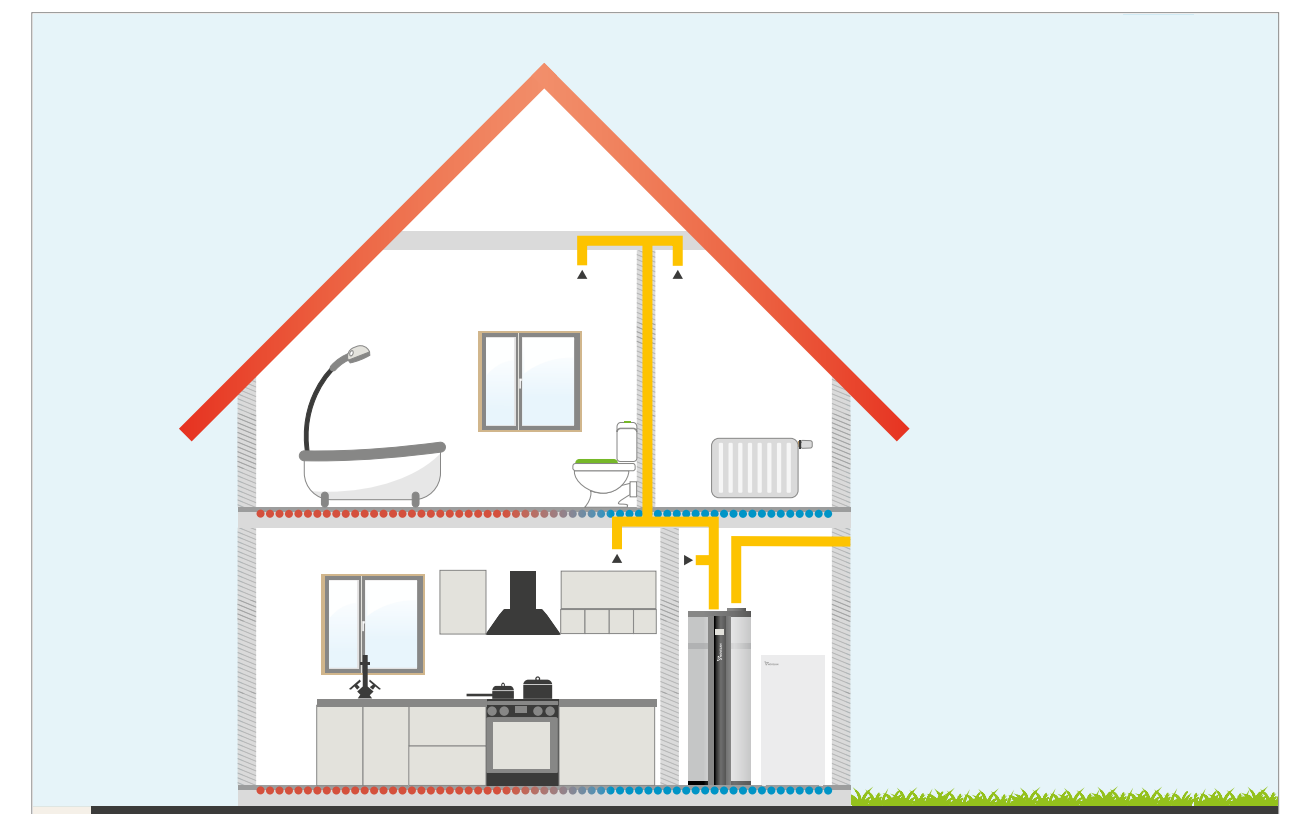
\*Schalldruck externe Luft bei 7°C [EN16147]

Unser Luftkanalsystem ist wärmedämmt, feuchtigkeitsbeständig, äußerst schallabsorbierend und schnell installiert – perfekt abgestimmt auf unsere Wärmepumpen.



Technische Daten		
Typ	BW-S19	BW-S26
Energieeffizienzklasse	A+	A+
COP-Wert	4,34 (bei A20/W35 nach EN 14511)	4,20 (bei A20/W35 nach EN 14511)
Heizleistung	2,1 kW (bei A7/W35 nach EN 14511)	2,0 kW (bei A7/W35 nach EN 14511)

Detaillierte technische Daten finden Sie ab Seite 29.



## LWB – Luft/Wasser-Booster

Einfach nachträglich erweitern

Nachträglich, schnell und unkompliziert einen vorhandenen Warmwasserspeicher zur Brauchwarmwasser-Wärmepumpe verwandeln? Mit dem Luft/Wasser-Booster von NOVELAN problemlos möglich!

Sobald das Modul installiert und am Speicher angeschlossen ist, verfügt dieser über alle Funktionen einer Brauchwarmwasser-Wärmepumpe und bereitet komfortabel Warmwasser – inklusive Entfeuchtung der Heizräume. Besondere Sicherheit gewährleistet ein integrierter Urlaubsmodus des Luft/Wasser-Boosters, der bei längerer Inaktivität direkt am Regler gestartet werden kann. Damit wird das Risiko eines Legionellenbefalls ausgeschlossen.

- ✔ Einfache und kostengünstige Erweiterung des Speichers zu einer Brauchwarmwasser-Wärmepumpe
- ✔ Geringer Platzbedarf
- ✔ Entfeuchtung der Heizräume inklusive (Anschluss der Luftkanäle ermöglicht zusätzliche Entfeuchtung des Bades)
- ✔ Nutzung der Abwärme von Haushaltsgeräten
- ✔ Urlaubsmodus ermöglicht aktive Legionellenkontrolle



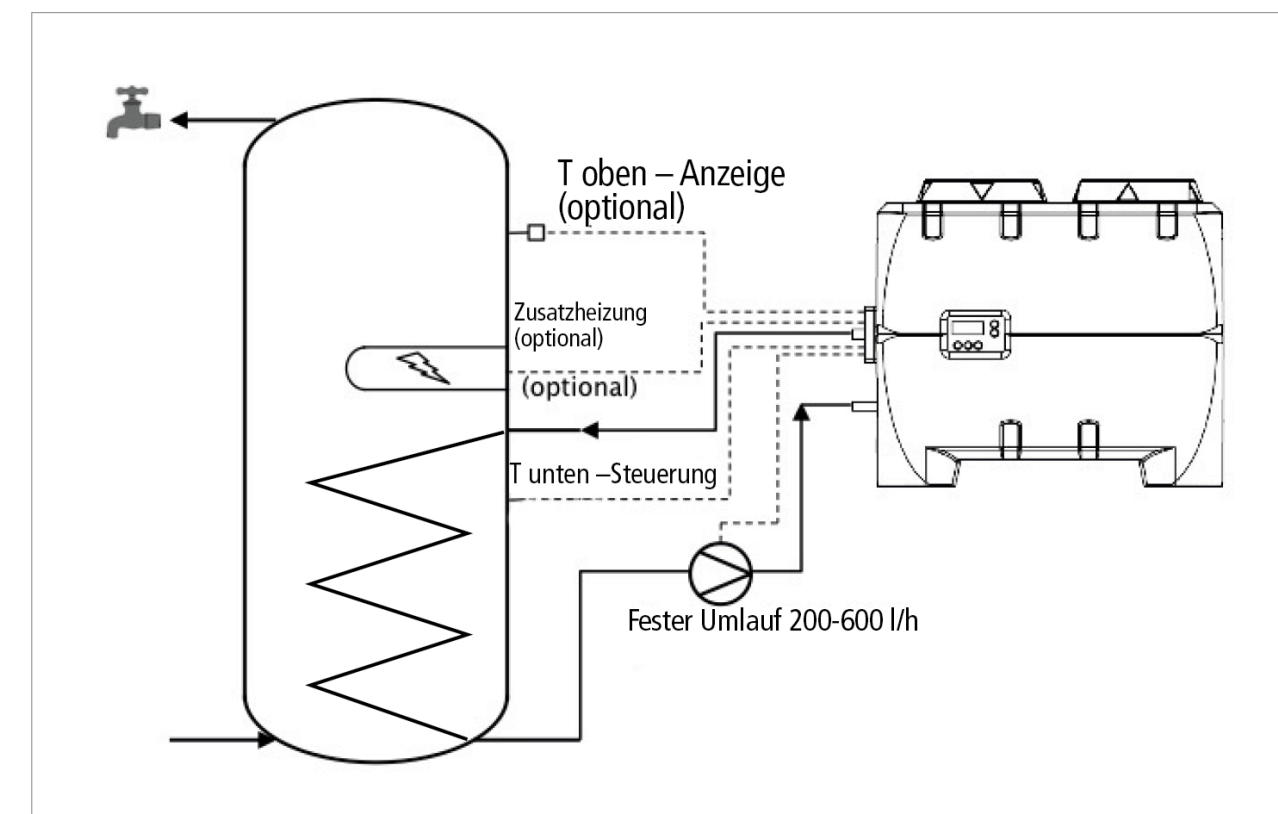
Regler BW-S



\*Schalldruckpegel 2 vor dem Gerät bei 100% Luftvolumenstrom

Technische Daten	
Typ	LWB
Energieeffizienzklasse	A++
COP-Wert	2,70 (bei A2/W35 nach EN 14511)
Heizleistung	1,3kW (bei A-7/W35 nach EN 14511)

Detaillierte technische Daten finden Sie ab Seite 29.



## Einfach bedienbar

Die selbsterklärende Regeltechnik des WPR-Net macht die Wärmepumpe praktisch zur zentralen Steuerungseinheit der Heiztechnik im gesamten Haus. Der optimal auf die Wärmepumpe abgestimmte, integrierte Dreh- und Tipp-Regler stellt eine einfache, sowie intuitive Bedienung sicher und steigert die Effizienz der Wärmepumpe. Der Regler kann am Gerät oder an der Wand montiert werden.



Regler LWB



## Einfach smart

Mit dem optionalen Einzelraumregelungssystem NOVELAN Smart kann die Heizungsanlage bequem über die App auf dem Smartphone oder dem Tablet auch von unterwegs gesteuert werden. Das System ermittelt u. a. selbstständig die erforderlichen Vorlauftemperaturen, um die von Ihnen hinterlegte, individuell angepasste Raumtemperatur zu erreichen. Sie passt sich sogar den äußeren Einflüssen an und kann somit die Wärme effizient und bedarfsgerecht im ganzen Haus verteilen – der Wohlfühlfaktor setzt so schon beim Betreten des Zuhauses ein.

Einfacher Download unter:



Die Apps sind nur mit dem NOVELAN Smart System nutzbar.

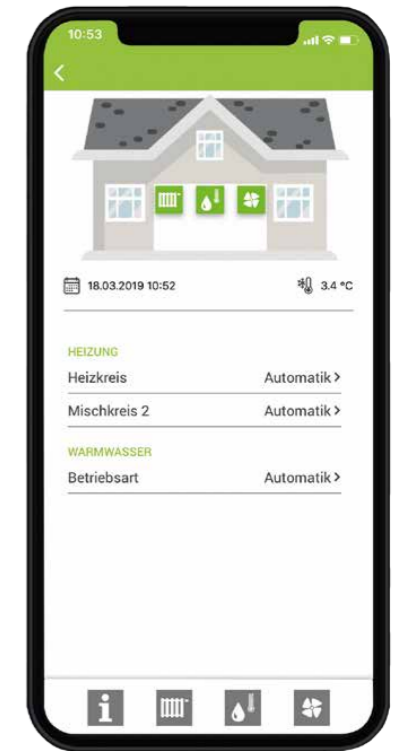
## Einfach steuerbar

### Webserver Anbindung

Durch diese Anknüpfung ist es möglich, alle Funktionen der Wärmepumpe kinderleicht vom Computer aus zu steuern. Kompatibel dazu sind alle WPR-Net Regler – ganz ohne Zusatzkosten oder weitere Hard- und Softwareinstallationen. Voraussetzung ist lediglich ein Internet-Anschluss für die Wärmepumpe.

### NOVELAN App

Smartphone- und Tabletbesitzer (iOS oder Android) haben die Möglichkeit via WLAN oder Internet die Wärmepumpe in Echtzeit einzustellen und zu überwachen. Der Zugriff über das Internet erfordert einen Zugang zum hauseigenen NOVELAN Net. Einfach kostenlos heruntergeladen und installiert.



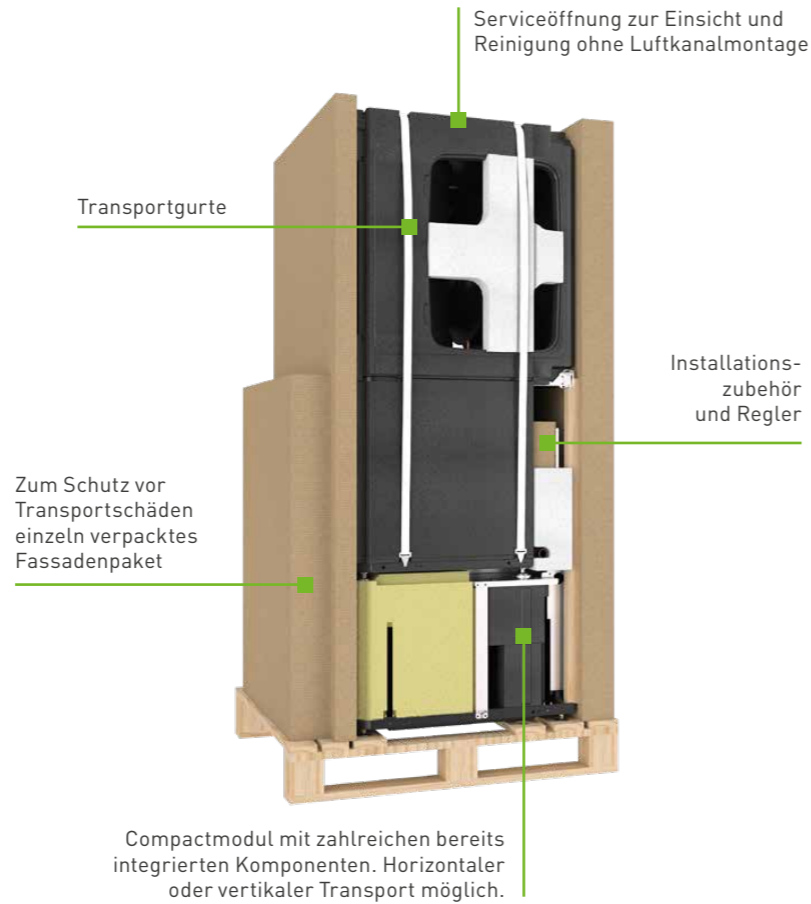
## Einfach direkt

Mit dem serienmäßigen NOVELAN Net geht die Wärmepumpe in die digitale Zukunft: Lediglich ein PC oder Smartphone mit Internetzugang und Internet-Anschluss sind für ihre Steuerung und Ferndiagnose notwendig – umfassendes Dienstleistungspaket inklusive. Einfacher und komfortabler geht es nicht.



# Einfach modular

Modernes Design vereint mit innovativem Konzept: Die neuen leistungsgeregelten Geräte LAV(S), LICV und LIV lassen sich durch ihre elegante, weiße Fassade perfekt in die Wohnräume integrieren und glänzen beim Aufbau durch höchste Flexibilität. Vor allem bei den Geräten zur Innenaufstellung profitiert der Installateur von der Teilbarkeit der Maschinen: Die Einzelteile lassen sich dadurch einfach mit den vorgesehenen Transportgurten in das Gebäude einbringen. Durch das vorgefertigte Anschlussystem wird die Installation zum Kinderspiel. Einfach zweimal laufen: in Einzelteile zerlegt wiegt jedes Modul unter 100 kg.



## Wärmepumpenmodul

845 x 575 x 1418 mm (B x T x H)  
Gewicht: 88 kg (LICV 8.2)  
104 kg (LICV 12.2)



## Ventilatormodul

845 x 312 x 826 mm (B x T x H)  
Gewicht: 16 kg



## Compactmodul

839 x 753 x 489 mm (B x T x H)  
Gewicht: 60 kg



## LADV

leistungsgeregel

Kurz-Bez.	Art.-Nr.	Funktionsnotwendiges Zubehör	Leistungsdaten		Gerät		Energieeffizienzklasse
			Heizleistung A-7/W35 min. / max. kW	COP A2/W35 (bei Teillast)	Maße (mm) B x T x H	Gewicht kg	
LADV 9 – HDV 9	103699HDV901	HDV 9	3,1/8,1	4,61	1320 x 505 x 930	141	A+++
LADV 9 – HDV 12	103699HDV1241	HDV 12	3,1/8,1	4,61	1320 x 505 x 930	141	A+++
LADV 9 – HSDV 9	103699HSDV941	HSDV 9	3,1/8,1	4,61	1320 x 505 x 930	141	A+++*
LADV 9 – HSDV 12	103699HSDV1241	HSDV 12	3,1/8,1	4,61	1320 x 505 x 930	141	A+++*

\*Kombiheizgerät. Die Geräte sind mit natürlichem Kältemittel R290 gefüllt.

## LAD

Kurz-Bez.	Art.-Nr.	Funktionsnotwendiges Zubehör	Leistungsdaten				Gerät		Energieeffizienzklasse
			Heizleistung A-7/W35 kW	Heizleistung A2/W35 kW	Kühlleistung A27/W18 kW	COP A2/W35	Maße (mm) B x T x H	Gewicht kg	
LAD 5	103601HID22	HID 1E	4,6	5,6	-	3,80	1320 x 505 x 930	141	A++
LAD 7	103602HID22	HID 1E	6,3	7,7	-	3,80	1320 x 505 x 930	146	A++
LAD 9	103609HID22	HID 1E	7,5	9,0	-	3,60	1320 x 505 x 930	149	A++
LAD 5RX*	103605HID22	HID 1RE	4,4	5,4	-	3,69	1320 x 505 x 930	146	A++
LAD 7RX*	103606HID22	HID 1RE	6,0	7,3	-	3,68	1320 x 505 x 930	151	A++
LAD 55	103601H1022	HID 2/E	4,6/4,6	5,6/5,6	-	3,80	1320 x 505 x 930	282	A++
LAD 75	103602H1222	HID 2/E	6,3/4,6	7,7/5,6	-	3,80	1320 x 505 x 930	287	A++
LAD 77	103602H1422	HID 2/E	6,3/6,3	7,7/7,7	-	3,80	1320 x 505 x 930	292	A++
LAD 95	103609H1422	HID 2/E	7,5/4,6	9,0/5,6	-	3,60	1320 x 505 x 930	290	A++
LAD 97	103609H1622	HID 2/E	7,5/6,3	9,0/7,7	-	3,60	1320 x 505 x 930	295	A++
LAD 99	103609H1822	HID 2/E	7,5/7,5	9,0/9,0	-	3,60	1320 x 505 x 930	298	A++
LAD 55RX*	103605H1022	HID 2RE	4,4/4,4	5,4/5,4	7,9/7,9	4,98	1320 x 505 x 930	292	A++
LAD 75RX*	103606H1222	HID 2RE	6,0/4,4	7,3/5,4	11,1/7,9	4,98	1320 x 505 x 930	297	A++
LAD 77RX*	103606H1422	HID 2RE	6,0/6,0	7,3/7,3	11,9/11,9	4,59	1320 x 505 x 930	302	A++
LAD 5	103601CSD22	CSD	4,6	5,6	-	3,80	1320 x 505 x 930	141	A+++**
LAD 7	103602CSD22	CSD	6,3	7,7	-	3,80	1320 x 505 x 930	146	A+++**
LAD 9	103609CSD22	CSD	7,5	9,0	-	3,60	1320 x 505 x 930	149	A+++**

\*Mit integrierter Kühlung. \*\* Kombiheizgerät. Die Geräte sind mit natürlichem Kältemittel R290 gefüllt.

## LAV

leistungsgeregel

Kurz-Bez.	Art.-Nr.	Funktionsnotwendiges Zubehör	Leistungsdaten					Gerät				Energieeffizienzklasse
			Heizleistung A-7/W35 min. / max. kW	Heizleistung A2/W35 (bei Teillast) kW	Kühlleistung A35/W18 min. / max. kW	COP A2/W35 (bei Teillast)	CO <sub>2</sub> -Äquivalent t CO <sub>2</sub>	Füllmenge Kältemittel kg	Hermetisch geschlossen	Maße (mm) B x T x H	Gewicht kg	
LAV 8 – WR	103776WR2141	WR	2,3/6,5	3,8	1,0/4,5	4,19	6,3	3,00	☑	995 x 830 x 1480	132	A++
LAV12 – WR	103777WR2141	WR	3,6/8,5	5,0	2,0/6,0	4,01	7,5	3,60	☑	995 x 830 x 1480	148	A++
LAV 8 – HV 9	103776HV941	HV 9	2,3/6,5	3,8	1,0/4,5	4,19	6,3	3,00	☑	995 x 830 x 1480	132	A++
LAV 8 – HV 12	103776HV1241	HV 12	2,3/6,5	3,8	1,0/4,5	4,19	6,3	3,00	☑	995 x 830 x 1480	132	A++
LAV 12 – HV 12	103777HV1241	HV 12	3,6/8,5	5,0	2,0/6,0	4,01	7,5	3,60	☑	995 x 830 x 1480	148	A++
LAV 8 – HSV 9	103776HSV941	HSV 9	2,3/6,5	3,8	1,0/4,5	4,19	6,3	3,00	☑	995 x 830 x 1480	132	A+++*
LAV 8 – HSV 12	103776HSV1241	HSV 12	2,3/6,5	3,8	1,0/4,5	4,19	6,3	3,00	☑	995 x 830 x 1480	132	A+++*
LAV 12 – HSV 12	103777HSV1241	HSV 12	3,6/8,5	5,0	2,0/6,0	4,01	7,5	3,60	☑	995 x 830 x 1480	148	A+++*
LAVS 8 – WR	103778WR2141	WR	2,3/6,5	3,8	1,0/4,5	4,19	6,3	3,00	☑	995 x 830 x 1480	132	A++
LAVS 12 – WR	103779WR2141	WR	3,6/8,5	5,0	2,0/6,0	4,01	7,5	3,60	☑	995 x 830 x 1480	148	A++
LAVS 8 – HV 9	103778HV941	HV 9	2,3/6,5	3,8	1,0/4,5	4,19	6,3	3,00	☑	995 x 830 x 1480	132	A++
LAVS 8 – HV 12	103778HV1241	HV 12	2,3/6,5	3,8	1,0/4,5	4,19	6,3	3,00	☑	995 x 830 x 1480	132	A++
LAVS 12 – HV 12	103779HV1241	HV 12	3,6/8,5	5,0	2,0/6,0	4,01	7,5	3,60	☑	995 x 830 x 1480	148	A++
LAVS 8 – HSV 9	103778HSV941	HSV 9	2,3/6,5	3,8	1,0/4,5	4,19	6,3	3,00	☑	995 x 830 x 1480	132	A+++*
LAVS 8 – HSV 12	103778HSV1241	HSV 12	2,3/6,5	3,8	1,0/4,5	4,19	6,3	3,00	☑	995 x 830 x 1480	132	A+++*
LAVS12 – HSV 12	103779HSV1241	HSV 12	3,6/8,5	5,0	2,0/6,0	4,01	7,5	3,60	☑	995 x 830 x 1480	148	A+++*

\*Kombiheizgerät. Die Geräte sind mit fluoriertem Treibhausgas R410A gefüllt. GWP-Wert: 2088.

LA 16.1HV

leistungsgeregelt

Kurz-Bez.	Art.-Nr.	Funktionsnotwendiges Zubehör	Leistungsdaten				Gerät				Energieeffizienzklasse
			Heizleistung A-7/W35 min./max. kW	Heizleistung A2/W35 (bei Teillast) kW	COP A2/W35 (bei Teillast)	CO <sub>2</sub> -Äquivalent t CO <sub>2</sub>	Füllmenge Kältemittel kg	Hermetisch geschlossen	Maße (mm) B x T x H	Gewicht kg	
LA 16.1HV	103649WR2101	WR 2.1	4,0/13,9	8,1	4,20	7,9	4,00	☑	1931 x 1050 x 1780	310	A++

Das Gerät ist mit dem fluorierten Treibhausgas R410A gefüllt. GWP-Wert: 2088.

LA

Kurz-Bez.	Art.-Nr.	Funktionsnotwendiges Zubehör	Leistungsdaten				Gerät				Energieeffizienzklasse
			Heizleistung A-7/W35 kW	Heizleistung A2/W35 kW	COP A2/W35	CO <sub>2</sub> -Äquivalent t CO <sub>2</sub>	Füllmenge Kältemittel kg	Hermetisch geschlossen	Maße (mm) B x T x H	Gewicht kg	
LA 18	103545WPR32	WPR-Net	7,3/14,1*	17,2/9,5*	3,60/3,80*	12,1	6,80	☑	1931 x 1050 x 1780	420	A+
LA 25.1	103546WPR32	WPR-Net	10,1/19,4*	24,0/13,2*	3,60/3,80*	17,4	9,80	☑	1779 x 1258 x 1817	540	A+
LA 31**	103547WPR32	WPR-Net	13,2/25,0*	31,0/16,8*	3,50/3,60*	39,2	10,00	–	1779 x 1258 x 2127	573	A+

\*Betrieb mit einem Verdichter. \*\*Das Gerät LA 31 ist nur bis 29.02.2020 bestellbar und 30.06.2020 lieferbar. Nachfolgegerät folgt übergangslos. Die Geräte LA 18 – LA 25.1 sind mit fluoriertem Treibhausgas R407C gefüllt. GWP-Wert:1744. Das Gerät LA 31.1 sind mit fluoriertem Treibhausgas R404A gefüllt. GWP-Wert: 3922.

L Split

leistungsgeregelt

Kurz-Bez.	Art.-Nr.	Funktionsnotwendiges Zubehör	Leistungsdaten				Gerät				Energieeffizienzklasse
			Heizleistung A-7/W35 min./max. kW	Heizleistung A2/W35 (bei Teillast) kW	COP A2/W35 (bei Teillast)	CO <sub>2</sub> -Äquivalent t CO <sub>2</sub>	Füllmenge Kältemittel kg	Hermetisch geschlossen	Maße (mm) B x T x H	Gewicht kg	
L8 Split**	103626HIS01	HI 8 – 12	1,0/5,2	5,5	3,63	5,3	2,55	–	780 x 340 x 750	60	A+
L8 Split**	103626CSS01	CS Split	1,0/5,2	5,5	3,63	5,3	2,55	–	780 x 340 x 750	60	A+*
L12 Split**	103627HIS01	HI 8 – 12	3,3/7,5	7,2	3,66	6,1	2,90	–	970 x 370 x 845	74	A++
L12 Split**	103627CSS01	CS Split	3,3/7,5	7,2	3,66	6,1	2,90	–	970 x 370 x 845	74	A++*

\*Kombiheizgerät. \*\*Diese Geräte sind nur bis 31.12.2019 lieferbar. Nachfolgegeräte folgen. Die Geräte sind mit fluoriertem Treibhausgas R410A gefüllt. GWP-Wert: 2088.

LAP

Kurz-Bez.	Art.-Nr.	Leistungsdaten				Gerät				Energieeffizienzklasse
		Heizleistung A-7/W35 min./max. kW	Kühlleistung A35/W18 max. kW	COP A2/W35	CO <sub>2</sub> -Äquivalent t CO <sub>2</sub>	Füllmenge Kältemittel kg	Hermetisch geschlossen	Maße (mm) B x T x H	Gewicht kg	
LAP 45 – WPR	103750WPRP02	45,5/26,4*	55,0	3,50/3,70*	48,0	23,00	☑	1800 x 850 x 2320	680	A+

\*Betrieb mit einem Verdichter. Das Gerät ist mit fluoriertem Treibhausgas R410A gefüllt. GWP-Wert: 2088.

LICV

leistungsgeregelt

Kurz-Bez.	Art.-Nr.	Leistungsdaten				Gerät				Energieeffizienzklasse	
		Heizleistung A-7/W35 min./max. kW	Heizleistung A2/W35 (bei Teillast) kW	Kühlleistung A35/W18 min./max. kW	COP A2/W35 (bei Teillast)	CO <sub>2</sub> -Äquivalent t CO <sub>2</sub>	Füllmenge Kältemittel kg	Hermetisch geschlossen	Maße (mm) B x T x H		Gewicht kg
LICV 8.2 R1/3	10377041	2,3/6,5	3,8	1,0/6,0	4,19	6,3	3,00	☑	845 x 740 x 1880	212	A++
LICV 12.2R3	10377141	3,6/8,5	5,0	2,0/8,5	4,01	7,5	3,60	☑	845 x 740 x 1880	231	A++

Die Geräte sind mit fluoriertem Treibhausgas R410A gefüllt; GWP-Wert: 2088.

Alle Angaben zu Heizleistung und COP nach EN 14511. Alle Angaben zu Kühlleistung bei maximalem Volumenstrom bei B15/W20. Das CO<sub>2</sub>-Äquivalent eines Kältemittels errechnet sich aus der Füllmenge multipliziert mit dem GWP (Treibhauspotential). Das „GWP“ („global warming potential“) bezeichnet das Klimaerwärmungspotential eines Treibhausgases im Verhältnis zu Kohlendioxid (CO<sub>2</sub>). Irrtümer und technische Änderungen vorbehalten.

LIV

leistungsgeregelt

Kurz-Bez.	Art.-Nr.	Funktionsnotwendiges Zubehör	Leistungsdaten				Gerät				Energieeffizienzklasse	
			Heizleistung A-7/W35 min./max. kW	Heizleistung A2/W35 (bei Teillast) kW	Kühlleistung A35/W18 min./max. kW	COP A2/W35 (bei Teillast)	CO <sub>2</sub> -Äquivalent t CO <sub>2</sub>	Füllmenge Kältemittel kg	Hermetisch geschlossen	Maße (mm) B x T x H		Gewicht kg
LIV 8 – WR	103772WR2141	WR	2,3/6,5	3,8	1,0/6,0	4,19	6,3	3,00	☑	845 x 740 x 1420	138	A++
LIV 12 – WR	103773WR2141	WR	3,6/8,5	5,0	2,0/8,5	4,01	7,5	3,60	☑	845 x 740 x 1420	154	A++
LIV 8 – HV 9	103772HV941	HV 9	2,3/6,5	3,8	1,0/6,0	4,19	6,3	3,00	☑	845 x 740 x 1420	138	A++
LIV 8 – HV 12	103772HV1241	HV 12	2,3/6,5	3,8	1,0/6,0	4,19	6,3	3,00	☑	845 x 740 x 1420	138	A++
LIV 12 – HV 12	103773HV1241	HV 12	3,6/8,5	5,0	2,0/8,5	4,01	7,5	3,60	☑	845 x 740 x 1420	154	A++
LIV 8 – HSV 9	103772HSV941	HSV 9	2,3/6,5	3,8	1,0/6,0	4,19	6,3	3,00	☑	845 x 740 x 1420	138	A++*
LIV 8 – HSV 12	103772HSV1241	HSV 12	2,3/6,5	3,8	1,0/6,0	4,19	6,3	3,00	☑	845 x 740 x 1420	138	A++*
LIV 12 – HSV 12	103773HSV1241	HSV 12	3,6/8,5	5,0	2,0/8,5	4,01	7,5	3,60	☑	845 x 740 x 1420	154	A++*

\*Kombiheizgerät. Die Geräte sind mit fluoriertem Treibhausgas R410A gefüllt; GWP-Wert: 2088.

LI 16.1HV

leistungsgeregelt

Kurz-Bez.	Art.-Nr.	Leistungsdaten				Gerät				Energieeffizienzklasse
		Heizleistung A-7/W35 min./max. kW	Heizleistung A2/W35 (bei Teillast) kW	COP A2/W35 (bei Teillast)	CO <sub>2</sub> -Äquivalent t CO <sub>2</sub>	Füllmenge Kältemittel kg	Hermetisch geschlossen	Maße (mm) B x T x H	Gewicht kg	
LI 16.1HV	10364701	4,0/13,9	8,1	4,20	8,4	4,00	☑	795 x 1050 x 1780	367	A++

Das Gerät LI 16.1HV ist mit fluoriertem Treibhausgas R410A gefüllt. GWP-Wert: 2088.

LI

Kurz-Bez.	Art.-Nr.	Leistungsdaten				Gerät				Energieeffizienzklasse
		Heizleistung A-7/W35 kW	Heizleistung A2/W35 kW	COP A2/W35	CO <sub>2</sub> -Äquivalent t CO <sub>2</sub>	Füllmenge Kältemittel kg	Hermetisch geschlossen	Maße (mm) B x T x H	Gewicht kg	
LI 18	10353402	7,3/14,1*	17,2/9,5*	3,60/3,80*	12,1	6,80	☑	795 x 1050 x 1780	420	A+
LI 25.1	10353602	10,1/19,4*	24,0/13,2*	3,60/3,80*	17,4	9,80	☑	795 x 1318 x 1887	540	A+
LI 31**	10353802	13,2/25,0*	31,0/16,8*	3,50/3,60*	39,2	10,00	–	795 x 1318 x 1887	540	A+

\*Betrieb mit einem Verdichter. \*\*Das Gerät LI 31 ist nur bis 29.02.2020 bestellbar und 30.06.2020 lieferbar. Nachfolgegerät folgt übergangslos. Die Geräte LI 14 – LI 25.1 sind mit fluoriertem Treibhausgas R407C gefüllt. GWP-Wert: 1774. Das Gerät LI 31 ist mit fluoriertem Treibhausgas R404A gefüllt. GWP-Wert: 3922.

BW-S Serie

Kurz-Bez.	Art.-Nr.	Leistungsdaten				Gerät				Energieeffizienzklasse			
		Heizleistung A7/W53 (kW)	Heizleistung A20/W53 (kW)	COP A20/W53	Warmwassertemperatur* (°C)	Wärmequellen-temperatur min./max. (°C)	CO <sub>2</sub> -Äquivalent (t CO <sub>2</sub> )	Füllmenge Kältemittel (kg)	Hermetisch abgeschlossen		Maße Ø x H (mm)	Gewicht (kg)	Speicher (l)
BW-S19	15208101	2,1	2,6	4,34	65	-7 bis 40	1,7	1,20	☑	620 x 1620	94	190	A+
BW-S26	15208301	2,0	2,5	4,20	65	-7 bis 40	1,8	1,20	☑	620 x 1920	100	260	A+

\*Mit elektrischer Zusatzheizung; 60 °C ohne Zusatzheizung. Die Geräte sind mit dem fluorierten Treibhausgas R134a gefüllt. GWP-Wert: 1430.

LWB

Kurz-Bez.	Art.-Nr.	Leistungsdaten			Gerät			Energieeffizienzklasse	
		Heizleistung (kW)	COP	CO <sub>2</sub> -Äquivalent (t CO <sub>2</sub> )	Füllmenge Kältemittel (kg)	Hermetisch abgeschlossen	Maße (mm) B x T x H		Gewicht (kg)
LWB	15098801	1,3	2,70	0,9	0,65	☑	575 x 580 x 508	30	A++

Das Gerät ist mit dem fluorierten Treibhausgas R134a gefüllt. GWP-Wert: 1430.



**NOVELAN Deutschland**  
**ait-deutschland GmbH**  
Industriestraße 3 · 95359 Kasendorf  
T +49 9228 / 99 607-0  
F +49 9228 / 99 607-1099  
E [info@novelan.com](mailto:info@novelan.com)  
W [www.novelan.com](http://www.novelan.com)